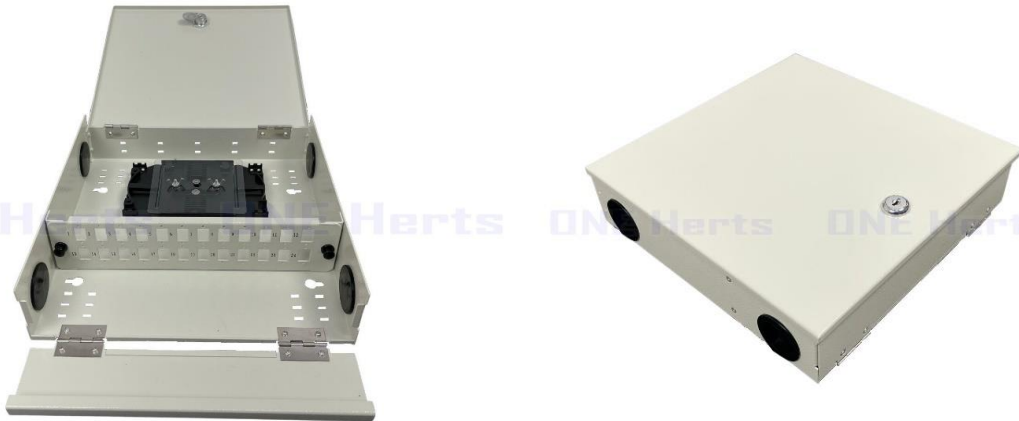


# ■ 12&24 芯壁掛光纖終端箱(雙開)

**MODEL : KC02-1224-24C-DW**

**ONE Herts**



產品尺寸：25 \*25\* 6(±1cm)

## 產品特性：

- 所有操作包括引線及跳線之接續、熔接及餘長收容可由前方執行
- 左右兩側具軟塞設計，可防止光纖纜線脫落，或因外力傷害芯線
- 提供專用熔接光纖接續收容盤組(Tray)，採用一壓即開設計，光纖之繞盤半徑為 40mm 以上
- 光纖收容箱內外採圓滑處理，充份保護光纖及接頭不易受損，收容箱底部採密閉處理，以防鼠蟲類嚙咬
- 收容箱前門可 180°開啟，前上蓋具 LOCK 功能，提供光纖跳接線最好的安全保護方便現場裝配及施工維護
- 適用於牆壁或任何平面的空間，所有 架構採鋁合金標準材質，厚度 1.5mm(含)以上，不佔空間，重量輕，靜電粉體烤漆塗裝，堅固美觀實用，具有收容及處理光纖末端接頭功能
- 可配合不同光纖接頭設備，光纖耦合器為陶瓷(ceramic) sleeve 材質，適合單、多模接頭之耦合，dB 值為 0.2 以下。可依需求安裝或 ST、SC、LC、FC(圓形)模組介面，接續容量可依現場需求由 1~ 24 埠等不同容量接續(搭配 LC 介面之耦合器，最多可收容 48 埠)，亦可依需求更換多功能面板，以利設計規劃，可節省空間並以利新、舊設備管理

萬赫視訊科技有限公司 [www.oneherts.com.tw](http://www.oneherts.com.tw) LINE: @h5959

高雄市鼓山區華寧路 23 號 TEL: 07-555-5959 FAX: 07-552-5977 Mail: oneherts@yahoo.com.tw