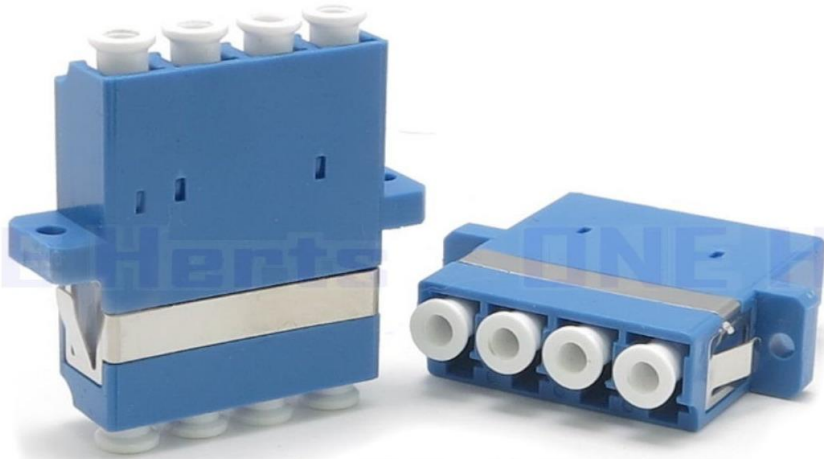


四聯 LC 耦合器 (雙母對接頭)

MODEL : AD-4LF-4LF-SM

ONE Herts



AD-4LF-4LF-SM
四聯LC耦合器 (雙母對接頭)



四聯LC耦合器 (雙母對接頭)

產品尺寸 :

29.2*25.8mm(±1mm)

LC 耦合器(雙母對接頭)系列 :

名稱	型號
LC 耦合器單工(雙母對接頭)	AD-1LF-1LF-SM
LC/APC 耦合器單工(雙母對接頭)	AD-1LFA-1LFA-SM
LC 耦合器雙工無耳(雙母對接頭)	AD-2LF-2LF-SM
LC 耦合器雙工雙耳(雙母對接頭)	AD-LF-LF-SM
四聯 LC 耦合器雙耳(雙母對接頭)	AD-4LF-4LF-SM
LC 轉 FC 耦合器(雙母對接頭)	AD-LF-FF-SM
LC 轉 SC 耦合器(雙母對接頭)	AD-LF-SF-SM
LC 轉 ST 耦合器(雙母對接頭)	AD-LF-TF-SM

■ 自行設計生產，可以根據客戶要求定制

萬赫視訊科技有限公司 www.oneherts.com.tw LINE: @h5959

高雄市鼓山區華寧路 23 號 TEL: 07-555-5959 FAX: 07-552-5977 Mail: oneherts@yahoo.com.tw

四聯 LC 耦合器 (雙母對接頭)

MODEL : AD-4LF-4LF-SM

ONE Herts

產品須知：

- 連接光纖端面時須謹慎操作，勿過度用力
- 清潔光纖端面時須用無塵紙輕柔擦拭或使用專用的光纖清潔工具
- 通信光纖為二氧化矽玻璃材質，易斷、易碎、怕髒，須防水、防摔、防污漬
- 優質的產品也須要專業熟練的操作者去合理使用，這樣才能保證產品的更長時間、更多次數的被使用

產品特性與應用：

- 適配器結構，方便連接與使用
- 電信接入、廣電工程、網路工程
- 公母端符合各自對應的 IEC 國際標準
- 將 LC 型光纖介面轉換成 LC 型光纖介面
- 將 LC 型光纖連接器轉換成 LC 型光纖連連接器
- 定制設計的原材料保證產品機械尺寸超高精度
- 光纖測試資料與光纖端面要求依據精工級標準
- 光纖儀錶、光纖通信設備、紅光筆等介面轉換
- 嚴格執行生產與測試制程要求確保產品的高品質
- 可解決 UPC 對 APC 兩種不同形狀端面對接方案
- 光纖資料測試、光纖資料傳輸、光纖連接頭轉換
- 良好的互換性與可靠性、低插入損耗、高回波損耗
- 可選 9/125、62.5/125 和 50/125 等預埋光纖類型
- 關鍵部件選擇知名廠商的納米級精度光纖、插芯與套筒

光纖特性：

項目 ITEM	單模(SM-9/125)	多模(MM-50/125)
		多模(MM-62.5/125)
插入損耗	≤0.5dB	≤0.5dB
回波損耗	PC≥45dB UPC≥55dB APC≥65dB	--
一致性	0.1dB Max.	
工作溫度	-25°C~+75°C	

訂購選項須知：

1. 產品的公母二端的插芯端面(注意：母頭插芯隱藏在介面裡面，公頭插芯在外面)類型是 PC(UPC)還是 APC。
2. 產品的光纖類型是單模光纖(SM-Fiber)、多模光纖(多模光纖分 OM1-62.5/125、OM2-50/125、OM3-50/125、OM4-50/125 等)、其它特種光纖。

萬赫視訊科技有限公司 www.oneherts.com.tw LINE: @h5959

高雄市鼓山區華寧路 23 號 TEL: 07-555-5959 FAX: 07-552-5977 Mail: oneherts@yahoo.com.tw