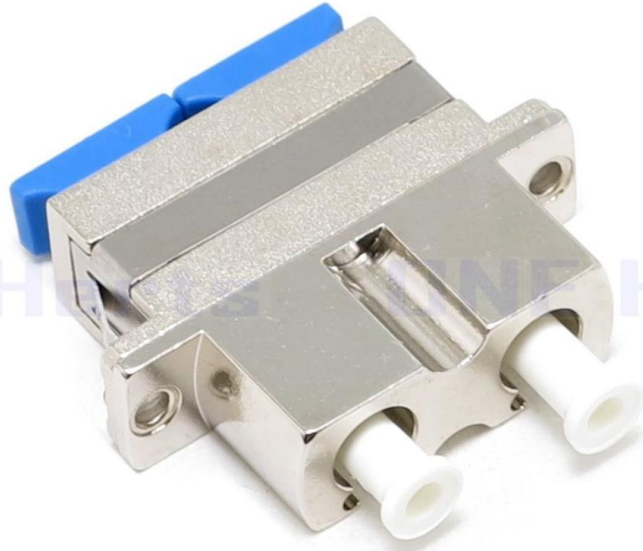


■ 雙工 LC 轉 SC 金屬耦合器

MODEL : AD-2LF-2SF-SM

ONE Herts



LC 耦合器(雙母對接頭)系列 :

名稱	型號	名稱	型號
LC 轉 LC 耦合器	AD-LF-LF-SM	LC 轉 FC 耦合器	AD-LF-FF-SM
LC 轉 LC 耦合器雙工雙耳	AD-2LF-2LF-SM	LC 轉 SC 耦合器	AD-LF-SF-SM
四聯 LC 轉 LC 耦合器雙耳	AD-4LF-4LF-SM	LC 轉 ST 耦合器	AD-LF-TF-SM
LC/APC 轉 LC/APC 耦合器	AD-LFA-LFA-SM	雙工 LC 轉 SC 金屬耦合器	AD-2LF-2SF-SM

產品說明 :

光纖適配器 (又稱法蘭、藕合器) 是光纖活動連接器對中連接部件。

本系列產品品種齊全、包括 FC、SC、ST、LC、MTRJ 等型號，還有相互之間進行轉接的產品如：ST-SC、FC-ST 等。

廣泛用于光配線架 (ODF)、光纖通信設備、測試儀錶等，性能穩定可靠。

產品特點 :

- 可重複使用達 1000 次
- 精度高、兼容好、高可靠性與穩定性

萬赫視訊科技有限公司 www.oneherts.com.tw LINE: @h5959

高雄市鼓山區華寧路 23 號 TEL: 07-555-5959 FAX: 07-552-5977 Mail: oneherts@yahoo.com.tw

■ 雙工 LC 轉 SC 金屬耦合器

MODEL : AD-2LF-2SF-SM

ONE Herts

產品技術參考：

- 插入損耗： $\leq 0.3\text{dB}$
- 互換性試驗： $\leq 0.2\text{dB}$
- 高溫試驗： $\leq 0.2\text{dB}$ ($+85^{\circ}\text{C}$ ，持續 100 小時)
- 低溫試驗： $\leq 0.2\text{dB}$ (-40°C ，持續 100 小時)
- 振動試驗： $\leq 0.1\text{dB}$ (10-60Hz：1.5mm 振幅)
- 回波損耗：PC $\geq 40\text{dB}$ 、UPC $\geq 50\text{dB}$ 、APC $\geq 60\text{dB}$
- 抗拉度試驗： $\leq 0.1\text{dB}$ (0-15Hg 拉力， $\phi 0.9\text{mm}$ 光纖除外)
- 溫度循環試驗： $\leq 0.2\text{dB}$ ($-40^{\circ}\text{C} \sim +85^{\circ}\text{C}$ ，循環 5 次後)
- 濕度試驗： $\leq 0.2\text{dB}$ ($+25^{\circ}\text{C} \sim +65^{\circ}\text{C}$ ，相對濕度 93%，100 小時後)