

MTO-300 OTDR 光時域反射儀

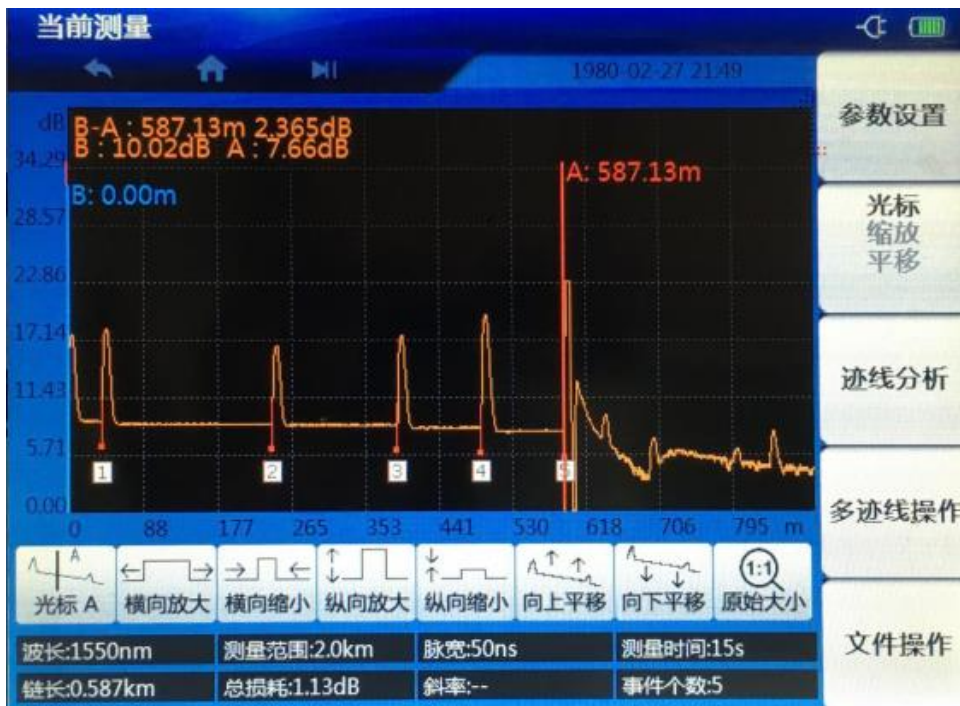
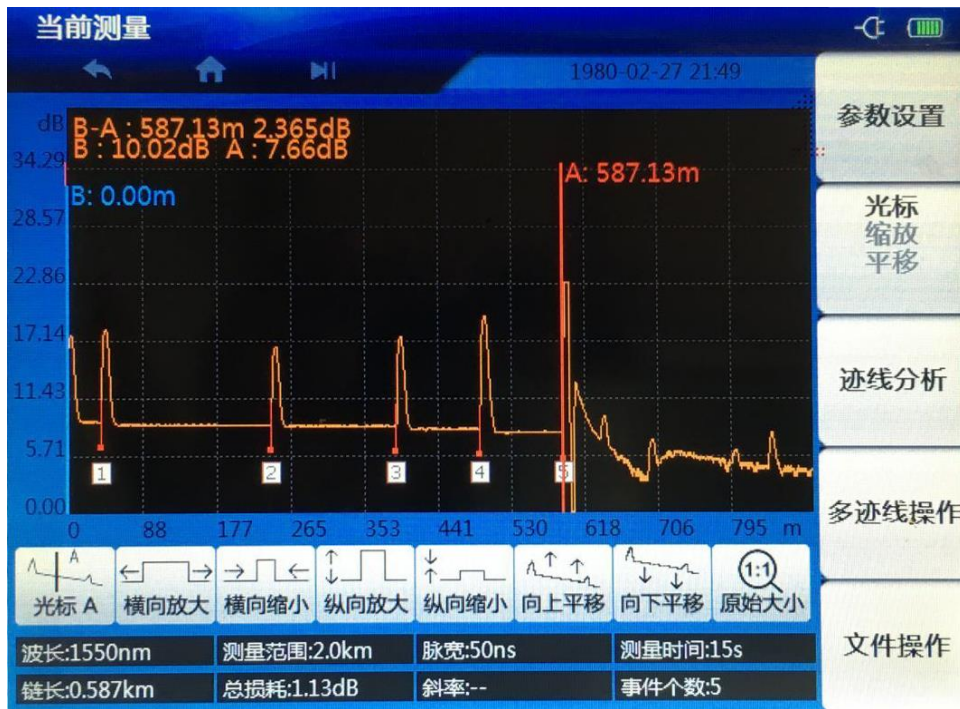


主要特點

- 5.6 寸觸摸液晶屏，7.4V/4.4Ah 大容量鋰電池
- 多種動態範圍及波長組合可供選擇
- 事件盲區最低可達 0.8m，衰減盲區 4m
- 多種測量模式，支持觸屏和物理按鍵兩種操作，一鍵式可以完成測量
- 具有綫路光告警功能，最大程度地保護儀錶光模塊
- 實時測試功能，方便觀察光纖實時對接效果
- 內置大功率紅光源，可方便肉眼檢測近端光纖綫路中的故障點
- 支持中英文輸入，擁有友好的輸入界面，完全模擬電腦鍵盤輸入
- 自帶 2GB 內存，可存儲超過 20000 條曲綫
- 配置 PC 數據分析與仿真軟件，可批量處理、生成、打印測試報告

配備 2 個主 USB 接口，可進行電腦仿真控制及外接存儲設備

典型事件測試波形



技術參數

脈衝寬度	SM	5ns 20ns 50ns 100ns 500ns 1 μ s 2 μ s 5 μ s 10 μ s ,
距離範圍	SM	Dead zone test, 1.3km, 2.5km, 5.0km, 10km, 20km, 40km, 80km, 120km,
採樣分辨率		最小 0.05m
採樣點		128,000 點
線性度		$\leq 0.05\text{dB/dB}$
損耗閾值		0.01dB
損耗分辨率		0.001dB
距離分辨率		0.01m
距離精確度		$\pm(1\text{m}+\text{測試距離}\times 3\times 10^{-5}+\text{採樣分辨率})$ (不計折射率誤差)
數據存儲		20000 條以上測試曲綫
紅光源		10mW , CW/2Hz
接口		3 個 USB 口 (Type A \times 2 , Type B \times 1)
顯示器		5.6 英寸觸摸屏
電池		7.4V/4.4Ah 鋰電池 , 可連續使用 8 小時
環境		工作溫度 : -10 $^{\circ}\text{C}$ ~ +50 $^{\circ}\text{C}$; 存儲溫度 : -20 $^{\circ}\text{C}$ ~ +70 $^{\circ}\text{C}$; 濕度 : $\leq 95\%$ (無冷凝)
尺寸/重量		253 \times 168 \times 73.5mm / 1.5kg (含電池)
附件		腕帶、電源適配器、鋰電池、FC 適配頭、USB 連接綫、快速指南、光盤、攜帶包