

# ■ CAT6 穿透式水晶頭

MODEL : CAT6 RJ45 CCP

**ONE Herts**



CAT6 RJ45 CCP  
CAT6 穿透式水晶頭



產品尺寸：長度：21.5\*11.6\*7.8mm(±1mm)

產品應用：

鍍金芯片，千兆傳輸，穿孔式排線，單排線孔布局，不易穿錯，水晶接頭內部採用複式結構，連接器採用 24K 鍍金銅片，避免像傳統水晶接頭一樣檢查線芯插不到底或線序排除三叉式結構芯片，使觸點與線芯緊密聯合，純銅鍍金 50u，耐磨損抗氧化，導通性強，降低阻抗。

萬赫視訊科技有限公司 [www.oneherts.com.tw](http://www.oneherts.com.tw) LINE: @h5959

高雄市鼓山區華寧路 23 號 TEL: 07-555-5959 FAX: 07-552-5977 Mail: oneherts@yahoo.com.tw

# ■ CAT6 穿透式水晶頭

**MODEL : CAT6 RJ45 CCP**

**ONE Herts**

## 產品應用領域：

連接 UTP 結構六類網線，實現千兆網卡與交換機集線器，ADSI、路由器、電腦、筆記型電腦、交換機、置能電視、機頂盒、機上盒、集線器之前的資料傳輸

## 產品規格：

彎折	45 次以上
插拔	2000 次
性能等級:	工程級
外殼材質	高韌性 PC 材質
傳輸寬頻	250MHz
鍍金工藝	24K 加厚鍍金
針片規格	400um 三爪鍍金銅片
執行標準	568A/568B
傳輸速率	幹兆(1000Mbps)
線規適用	線規(24-23WG)銅芯(.051mm-0.58mm)
工作溫度	-40~85°C

## 產品特點：

- 水晶頭性能全部達標，都能通過福祿克測試
- 網速快如風，傳輸更快，適用於 2-1000 兆寬頻
- 水晶頭採用環保 PC 材質，韌性強，晶瑩剔透，經久耐用使用壽命長，美觀時尚
- 定制晶片 50U 鍍金，芯片材質為純銅，再經過鍍錄鍍金工藝處理，抗氧化，抗老化，更耐用
- 純銅芯片表面鍍鎳，增強抗氧化性能、觸點鍍金，增強傳導性能，經久耐用，高速穩定傳輸
- 彈片採用全新環保 PC 材質，經過強化處理，更耐彎折，經 180 度彎折測試，20 次以上不斷
- 採用三叉結構片，觸點與網線解密連接不移位層，電鍍工藝同時大接觸面，增強傳導性，穩定上網不掉線

萬赫視訊科技有限公司 [www.oneherts.com.tw](http://www.oneherts.com.tw) LINE: @h5959

高雄市鼓山區華寧路 23 號 TEL: 07-555-5959 FAX: 07-552-5977 Mail: oneherts@yahoo.com.tw

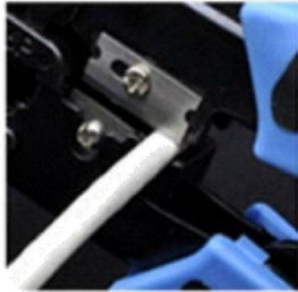
# ■ CAT6 穿透式水晶頭

MODEL : CAT6 RJ45 CCP

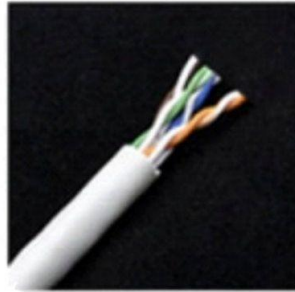
ONE Herts



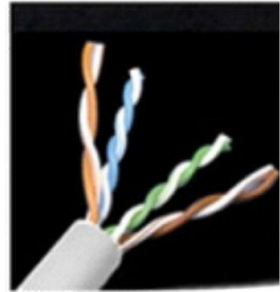
1.準備好網路壓線鉗、  
網路線和水晶接頭



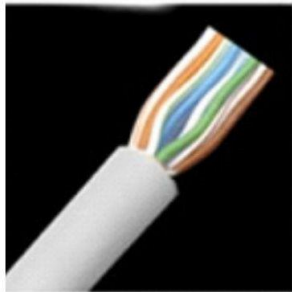
2.將網路線放入壓線鉗  
剝線口，輕按線鉗，  
讓網路線旋轉一圈，  
注意不要傷到芯線



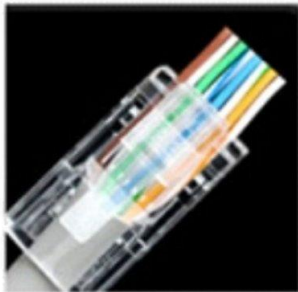
3.剝除網路線外被.將  
芯線前端剪齊預留15mm



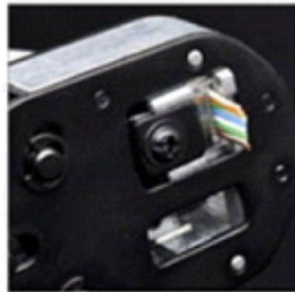
4.將4對線芯分開



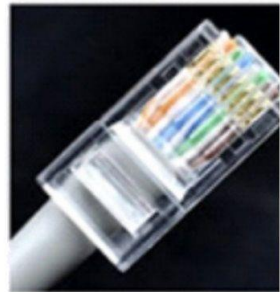
5.將芯線排序為:橘白  
橘、綠白、藍、藍白、  
綠、棕白、棕



6.將線芯穿過水晶接頭



7.將水晶接頭放入壓線鉗  
壓接模口中進行壓接，  
切斷多餘的線芯



8.水晶接頭麻接完成